

Jak nainstalovat Prodos Manager?

Prodos Manager je správce interaktivních učebnic nakladatelství Prodos. Instalační proces aplikace se spustí buď automaticky vložením CD do mechaniky, nebo poklikáním na ikonu instalačního CD. Dále následujte pokynů v zobrazeném okně.



Při prvním spuštění aplikace je nutné buď zadat umístění aplikace ActivInspire, nebo ji nainstalovat.

- A. Vyhledání aplikace ActivInspire** – Prodos Manager sám nabídne umístění, kde ActivInspire lokalizoval. Pokud ActivInspire nenašel, klikněte na tlačítko **Dohledat**.

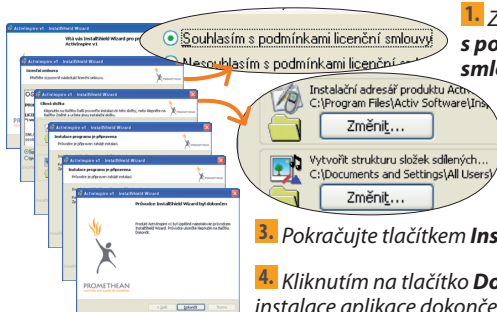


Pokud Prodos Manager nenašel umístění aplikace ActivInspire, dohledejte její umístění.

*Potvrďte tlačítkem **Otevřít**.*

Otevřít

- B. Instalace aplikace ActivInspire** – Pokud aplikaci ActivInspire nemáte nainstalovanou, klikněte na tlačítko **Nainstalovat**. Vpřed postupujte tlačítkem **Další**.



- 1.** Zaškrtněte **Souhlasím s podmínkami licenční smlouvy**.

- 2.** Zvolte, kam mají být aplikace a sdílené prostředky nainstalovány.

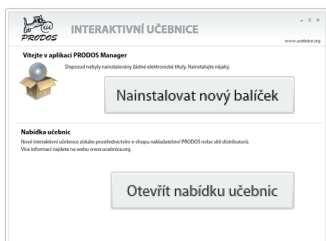
- 3.** Pokračujte tlačítkem **Instalovat**.

- 4.** Kliknutím na tlačítko **Dokončit** bude instalace aplikace dokončena.

Po ukončení instalátoru aplikace ActivInspire klikněte v okně Prodos Manageru na tlačítko **Pokračovat**.

Jak nainstalovat novou učebnici?

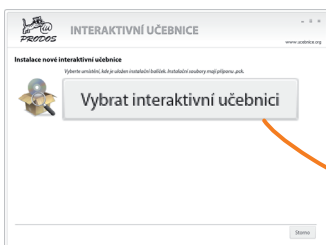
Při zachování původního nastavení se aplikace spustí automaticky, jinak je nutné ji spustit ikonou na ploše. Poté se otevře uvítací okno aplikace Prodos Manager, které při prvním spuštění oznámí, že nebyly nainstalovány žádné elektronické tituly.



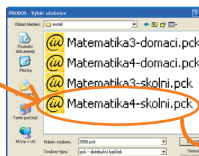
Tlačítko **Nainstalovat nový balíček** Vám umožní nainstalovat učebnici, jejíž balíček máte uložený na CD nebo v PC.

Kliknutí na tlačítko **Otevřít nabídku učebnic** zobrazí v prohlížeči internetové stránky, kde si lze zakoupit a stáhnout všechny interaktivní publikace nakladatelství Prodos.

Pokud máte balíček s novou interaktivní učebnicí uložen v PC, nebo je uložen na CD v mechanice, zvolte tlačítko **Nainstalovat nový balíček**.



Vyberte umístění balíčku s elektronickým titulem, ke kterému máte zakoupenou licenci (viz štítek na 1. straně manuálu).



Balíček má příponu PCK. Označte ho a klikněte na **Otevřít**.

Otevřít

Zobrazí se informace o balíčku, který jste se rozhodli instalovat.

Kliknutím na **Pokračovat** přejdete k Licenčnímu ujednání, které je nutné odsouhlasit. Do příslušného políčka následujícího okna vložte sériové číslo, které najdete na štítku na první straně tohoto manuálu nebo na přiložené kartě. Pokud vložíte správné číslo, šedý symbol vpravo se zbarví zeleně.

Sériové číslo

Klikněte na tlačítka **Pokračovat** a **Dokončit instalaci**, tím je instalace učebnice úspěšně dokončena.

Jak pracovat s aplikací Prodos Manager



Funkce tlačítka **Nainstalovat nový balíček** **1** a tlačítka **Otevřít nabídku učebnic** **2** jsou popsány na str. 2. Tlačítko **Nastavení** **3** umožní změnit propojení aplikací Prodos Manager a ActivInspire. Umožní Vám také kliknutím na tlačítko **Aktualizace** vyhledat nejnovější verzi aplikace Prodos Manager. Tlačítko **Online nápověda** **4** otevře ve webovém prohlížeči stránku s nápovědou.

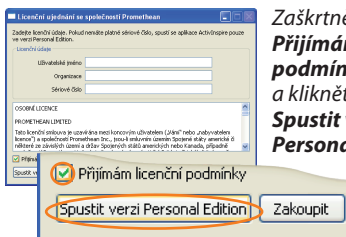
Kliknutím na čtvercové tlačítko **Spustit** s motivem učebnice **5** spustíte interaktivní učebnici. Pokud učebnici nemáte aktivovanou, je třeba v následujícím okně, ve kterém je zobrazeno, jak dlouho je ještě možné učebnici používat bez aktivace, kliknout na tlačítko **Aktivovat později, spustit**.

Pro správné fungování interaktivní učebnice zkontrolujte před každým spuštěním, že je aplikace ActivInspire zavřená.

Tlačítkem **Aktivovat** **6** se přesunete na okno aktivace. Ta je jednorázová a vyžaduje připojení k internetu. Pokud již jste registrovaným zákazníkem našeho e-shopu, zadejte login a heslo a pak klikněte na **Aktivovat**. V případě, že nejste registrováni, klikněte na **Vytvořit účet** a budete přeměšováni na webovou stránku s elektronickým formulářem pro založení uživatelského účtu. Údaje pak použijte pro aktivaci.

Pokud chcete interaktivní publikaci odinstalovat, klikněte na tlačítko **Odinstalovat** **7**. Aktivovaný titul je nutné nejprve deaktivovat kliknutím na **Deaktivovat**.

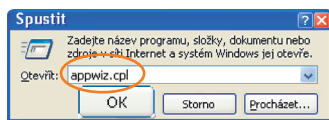
Se spuštěním *Interaktivní matematiky* se spustí automaticky i aplikace *ActivInspire*. Pokud nepoužíváte *Professional verzi* (rozšířená, placená verze), tak se při každém novém otevření zobrazí licenční ujednání.



Zaškrtněte **Přijímám licenční podmínky** a klikněte na **Spustit verzi Personal Edition**.

Jak odinstalovat Prodos Manager?

Prodos Manager i program *ActivInspire* odinstalujete v okně **Přidat nebo odebrat programy**.



Klávesami **Win + R** otevřete okno *Spustit*, do kterého napíšete **appwiz.cpl** a potvrďte **OK**.



Ve druhém okně označte *Prodos Manager* a všechny položky, které se vztahují k programu *ActivInspire*, a zvolte **Odebrat**.

Kontakty a technická podpora

Pokud potřebujete poradit, jak s elektronickým titulem pracovat, na stránce www.ucebnice.org/iu najdete uživatelskou příručku.

telefon: 777 790 644

e-mail: iu@prodos.eu

web: www.ucebnice.org/iu

facebook: www.facebook.com/interaktivni.ucebnice



Prodos spol. s r. o.
Kollárovo nám. 7
772 00 Olomouc